



SAVEZ GRAĐEVINSKIH  
INŽENJERA SRBIJE

Društvo za zemljotresno inženjerstvo i inženjersku seizmologiju  
Srpsko društvo za mehaniku tla i geotehničko inženjerstvo



INSTITUT IMS AD  
BEOGRAD

Građevinski fakultet Univerziteta u Beogradu



Pozivamo Vas da prisustvujete predavanju:

## Dinamika konstrukcija i tla pri zemljotresima, nepouzdana modeli, nepouzdana parametri i teorija verovatnoća

**Prof. dr Boris Jeremić**

Department of Civil and Environmental Engineering University of California  
and

Faculty Scientist

Earth and Environmental Sciences

Lawrence Berkeley National Laboratory

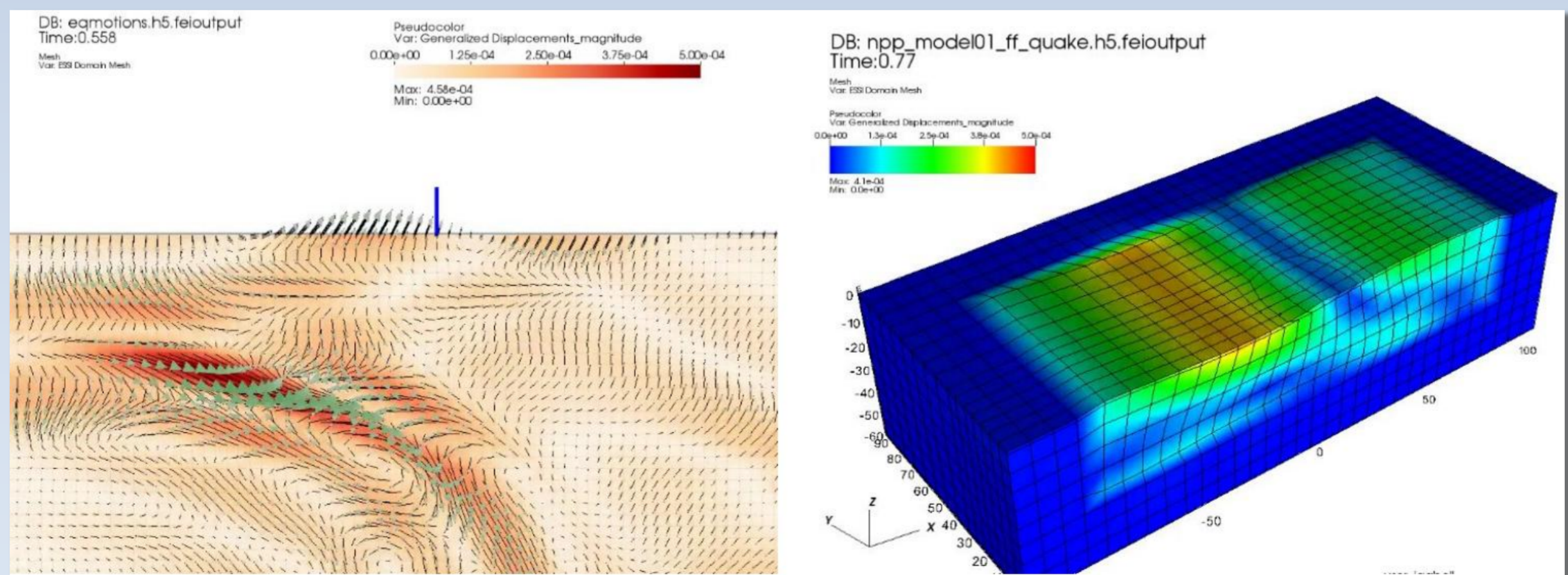
u svečanoj sali Građevinskog fakulteta u Beogradu 16.12.2016.

09.45 h Registracija učesnika

10.00 h *Dinamika konstrukcija i tla pri zemljotresima, nepouzdana modeli, nepouzdana parametri i teorija verovatnoća*

11.00 h Diskusija

11.15 h Koktel



Kontakt osoba Veliborka Cvijović dipl.inž.građ.  
tel: 063-106-84-69 e-mail: veliborka.markovic@institutims.rs